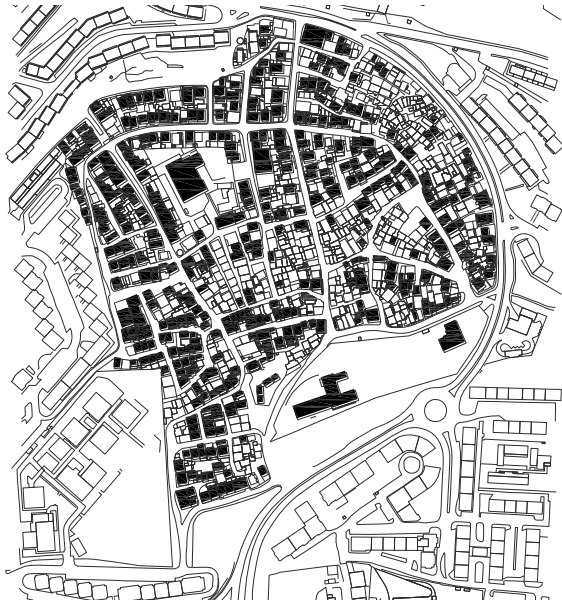


# APRESENTAÇÃO DOS TRABALHOS REALIZADOS

## INQUÉRITO À POPULAÇÃO



O objectivo da realização de inquéritos à população era acima de tudo apurar a perspectiva e expectativas dos moradores em relação ao Bairro do Alto da Cova da Moura.

A falta de recursos para realizar um recenseamento a todas as habitações do bairro, justificou a opção da Comissão em efectuar um inquérito por edifício, num total de aproximadamente 800 edifícios existentes.

Desta forma pretendia-se garantir a abrangência a todas as áreas do bairro. No entanto, não foi possível ultrapassar

o total de 725 inquéritos aplicados.

O questionário é composto por 47 perguntas, contemplando temas como o gosto pelo bairro e a vontade de nele permanecer, a opinião sobre como se deve intervir no bairro e porquê, passando pela caracterização do indivíduo e do tipo de agregado familiar, pela relação com a Habitação e o Espaço Público, o registo das necessidades no que respeita a infra-estruturas, equipamentos e serviços e, finalmente, a motivação da população relativamente ao investimento pessoal no âmbito do projecto de qualificação do bairro.



Após a fase de elaboração e teste do questionário, foi necessário criar a sua base física de modo a que esta pudesse posteriormente remeter para a leitura óptica dos resultados. A concretização dessa base foi efectuada pelo Prof. Fernando Caria, Presidente do Conselho Directivo da Faculdade de Arquitectura da UTL, que gentilmente se disponibilizou a ajudar-nos.

Com vista à realização do inquérito, foi necessário, por um lado, criar um manual do inquiridor para facilitar a interpretação das perguntas a realizar e, por outro, garantir a referenciação geográfica dos questionários, atribuindo um número a cada um deles e criando fichas com extractos da planta do bairro onde se previa que os entrevistadores registassem o número do inquérito no edifício correspondente à sua aplicação.

Ministramos uma breve formação aos inquiridores, com o propósito de lhes dar a conhecer o âmbito da iniciativa, explicar o questionário e indicar a forma como se deveria proceder à referenciação dos inquéritos nos mapas entregues. De seguida inaugurou-se o primeiro dia de trabalho no terreno.

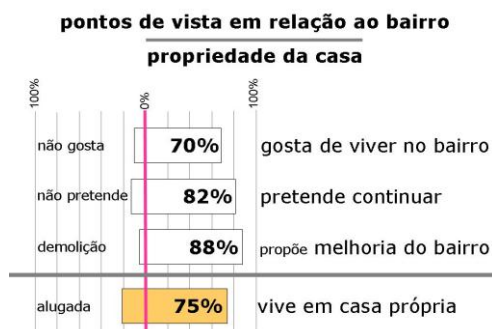
Embora tenha sido feito todo um esforço de esclarecimento, surgiram algumas dificuldades no desenrolar dos trabalhos, nomeadamente no que toca à desactualização da planta do bairro e à incapacidade de muitas pessoas em interpretar correctamente os extractos da planta que lhes foi fornecida.

No que se refere ao tratamento dos dados, procedemos numa primeira fase ao apuramento dos primeiros 100 inquéritos. Desta forma, pretendia-se fornecer à Comissão de Bairro uma base representativa das perspectivas, anseios e sugestões dos moradores da Cova da Moura, que pudesse ser utilizada para fundamentar as suas decisões e fortalecer a defesa dos interesses da população nas reuniões do Grupo de Parceiros Locais.

Posteriormente, após a conclusão do trabalho no terreno em Maio de 2006, efectuou-se a leitura óptica dos inquéritos, mais uma vez sob a orientação do Prof. Caria. No entanto, em resultado de algumas deficiências ocorridas neste processo, só foi possível apurar um total de 679 inquéritos. O estudo preliminar dos dados recolhidos foi levado a cabo pelo Prof. Jorge Ribeiro.

De seguida apresentam-se os resultados obtidos, com base na apresentação preparada para a assembleia de moradores, e elaborada pelo Arqº João Miranda e pela Prof. Isabel Raposo.

## o bairro



### o que mais gosta no bairro:

- 1º da boa localização
- 2º da casa onde vive
- 3º boa acessibilidade de transportes  
existência de equipamentos sociais  
boas relações de vizinhança  
terem vizinhos parentes

Nota: a maioria das pessoas que responderam ao inquérito todo, afirmaram gostar do bairro.

### o que mais o preocupa no bairro:

- 1º insegurança
  - tráfico de droga
  - falta de policiamento
  - gente de fora que vem desestabilizar
  - má imagem ou má fama do bairro
- 2º falta de limpeza

pretende continuar a viver no bairro **82%**

- porque possui casa no bairro

pretende sair do bairro **14%**

- porque pretende adquirir casa noutra local

## o bairro

**deve-se melhorar o bairro 88%**

**razões:**

- 1º existem coisas boas a aproveitar e potenciar
- 2º pela identificação com o bairro
- 3º pelo investimento económico e afectivo

**objectivos:**

- 1º melhorar as condições físicas
- 2º melhorar as condições de segurança

**deve-se demolir o bairro 5%**

- 1º porque não tem condições para melhorar
- 2º para melhorar as condições de segurança
- 3º não têm ligação com o bairro

as pessoas que  
**gostam do bairro**  
e  
pretendem continuar a viver nele

**apreciam sobretudo:**

- semelhança com **terra de origem**
- trabalho das **associações locais**
- existência de **serviços e comércio local**
- ter **parentes no bairro**

as pessoas que  
gostam do bairro  
e  
pretendem continuar a viver nele

**preocupam-se sobretudo com:**

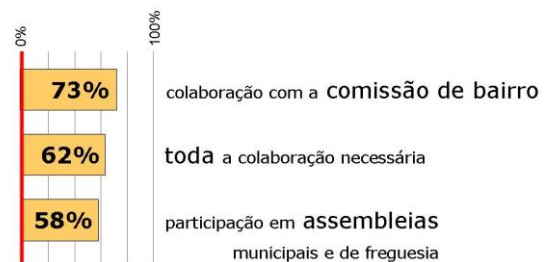
- a falta de equipamentos sociais
- a má imagem do bairro
- os problemas das infra-estruturas
- a falta de policiamento

as pessoas que  
gostam do bairro  
e  
pretendem continuar a viver nele

**defendem**

**a qualificação do bairro**

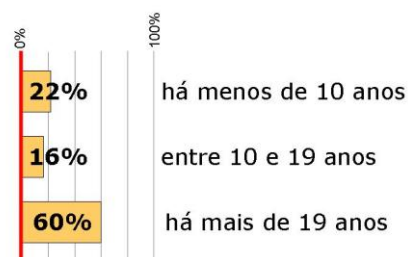
**os moradores estão dispostos a investir na qualificação do bairro**  
a nível de



**... e estão dispostos a investir na melhoria da sua casa**



**relação com tempo de residência no bairro**



## as casas

as pessoas que vivem em casa própria em geral gostam da sua casa

### e apreciam sobretudo:

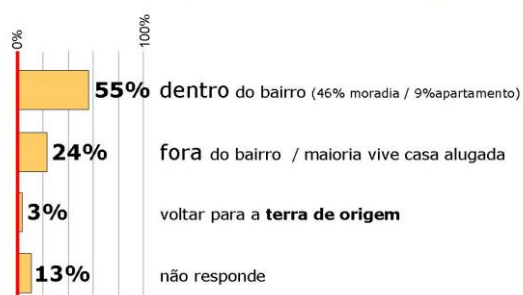
- serem proprietárias da sua casa
- tê-la construído ou adaptado a seu gosto
- ter quintal ou jardim

as pessoas que vivem em casa alugada **22%** em geral não gostam da sua casa

### e não gostam sobretudo:

- do mau estado das canalizações
- das áreas reduzidas
- da má distribuição dos espaços

### caso haja demolição da habitação, os moradores preferem ser realojados:



## espaço público e equipamentos

### espaços de convívio mais utilizados pelos moradores

1º a rua onde vive e à porta de casa **50%**

2º cabeleireiros, barbeiros **22%**  
café, restaurantes **22%**

organização da circulação automóvel

asfaltamento  
recolha de lixo

**50%**

+ iluminação pública  
esconder às infra-estruturas

### alterações que os moradores propõem para o bairro

1º eliminação de becos **39%**

2º organização da circulação automóvel **20%**

+ asfaltamento das ruas e pavimentação  
alargamento das ruas  
construção de parques infantis  
iluminação pública  
recolha lixo

### equipamentos que os moradores propõem para o bairro

